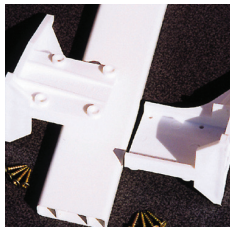
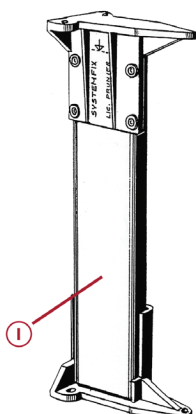


OBS!

Läs hela instruktionen noga innan monteringen.

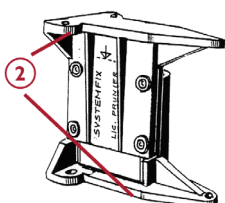


Använd nedbyggnadsbeslag med 500 mm mellanrum och lodrätt 100 mm från varje ände.
Avstånd mellan takskena och tak 9 till 51 cm.

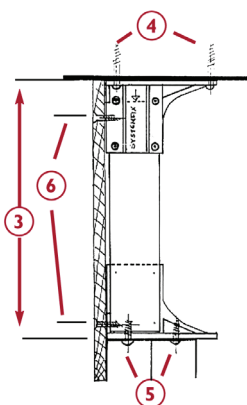


Nedbyggnadsbeslaget består av ett stöd (1) och två sockelenheter (2).

Justera stödet (1) så det passar det avstånd som behövs (3).



Fäst sockeln (2) vid varje ände genom att använda medföljande skruvanordningar (använd inte för mycket kraft).



Fäst sockelenheten i taket genom att använda lämpliga skruvar och pluggar (4). Plugg och skruv medföljer ej.

Fäst den andra sockelenheten direkt på takskenan (5).

Frontpanelen fästs direkt på sockelenheten.
Frontpanelen medföljer ej.